

**PREFA Technologies a.s.**

 Průmyslová 5  
 108 00 Praha 10

Tel: +420 608 265 978

Mobil: +420 608 265 950

# Forma na točitá schodišťová ramena

**Použití:**

Prefabrikovaná schodišťová ramena jsou základními prvky konstrukce propojující jednotlivá podlaží. Prefabrikovaná schodišťová ramena se používají jak v bytové a občanské výstavbě, tak i u průmyslových a skladových objektů. Výrobky z těchto forem se vyznačují vynikajícím vzhledem, protože podhled schodišťového ramene není zborcená plocha, ale kopíruje vrchní stranu. Schodišťová ramena mohou být v provedení pro čtvercové nebo půlkruhové šachty s nosnou stěnou nebo sloupem. U těchto forem je variabilní šířka stupně, výška stupně až ve třech variantách a počet stupňů. Forma se vyrábí v provedení levém a pravém.

**Provedení:**

Forma se skládá ze samonosného rámu, kyvné části a příslušenství. Obě části jsou shora pokryty vytvářecím plechem, který vytváří na schodišti vlnitý podhled. Šířka schodišťového ramene je buď na plnou šíři formy a nebo se na podhledový plech vkládá bočnice na požadovanou šířku. Čelní plochu stupně vytvářejí tzv. podstupnice, které se vkládají mezi bednění stěny / sloupu a krajní pevnou bočnici. Délka schodišťového ramene - počet schodů lze regulovat vkládáním vložek do prostoru nosné stěny a pod podstupnice. Ocelové bednění stěny / sloupu je ze dvou hlavních částí. Po sklopení kyvné části se tyto části odšroubují a odejmou a je možné prvek odformovat. Forma je vždy vyrobena pro určité provedení s nosnou stěnou / sloupem a pro určitou výšku stupně. Výšku stupně lze měnit v několika variantách a to vložkami jiné bočnice a podstupnic.

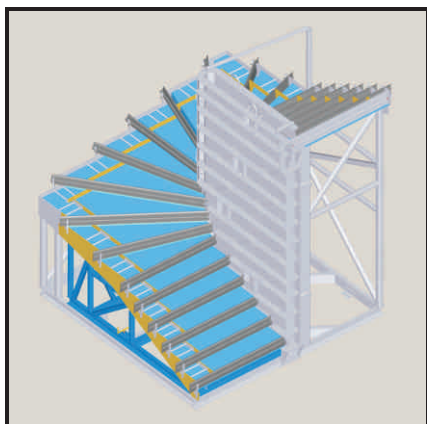
**Technické parametry:**

provedení	levé / pravé
počet stupňů	variabilní dle požadavku
výška stupně	variabilní dle požadavku
šířka stupně	variabilní dle požadavku

**Technické parametry vyrobené formy:**

provedení	1 ks levé + 1 ks pravé
provedení nosného prvku	stěna - oblé / rovné konce
počet stupňů	variabilní 15 / 17 / 19 / 21
výška stupně	variabilní 160 / 162,5 mm
šířka stupně	1500 / 1200 mm

Tuto formu lze kdykoli doplnit o další díly a tím vyrábět schodišťová ramena s jinou šířkou / výškou stupně.



vyrobeno pro PBM Groupe, France

